



portieken en perspectieven

1:500



doorsnede

1:100

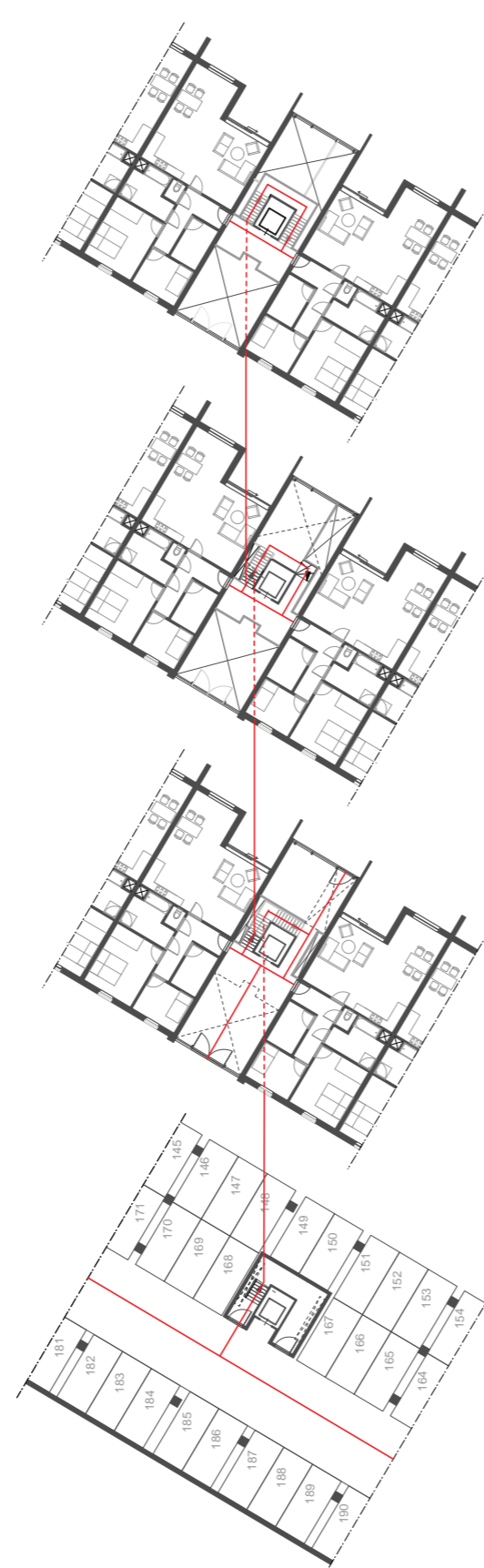


perspectief 1

portiek dommelappartementen

De portieken vormen overgangsgedebieden tussen de straat; een strak, in het vlak vormgegeven gevel, en het binnenplein; een semi-privé gebied behorende aan de bewoners.

Een open structuur zorgt voor een lichte ruimte, welke niet alleen als verkeersruimte kan dienen, maar ook als verblijfsruimte. De verblijfsruimten zijn vrij vorm gegeven, en door middel van het gebruik van een verscheidenheid aan materialen; hout, beton en stucwerk, doen de ruimtes warm en vriendelijk aan en zijn stijpunten helder aangegeven.



exploded view

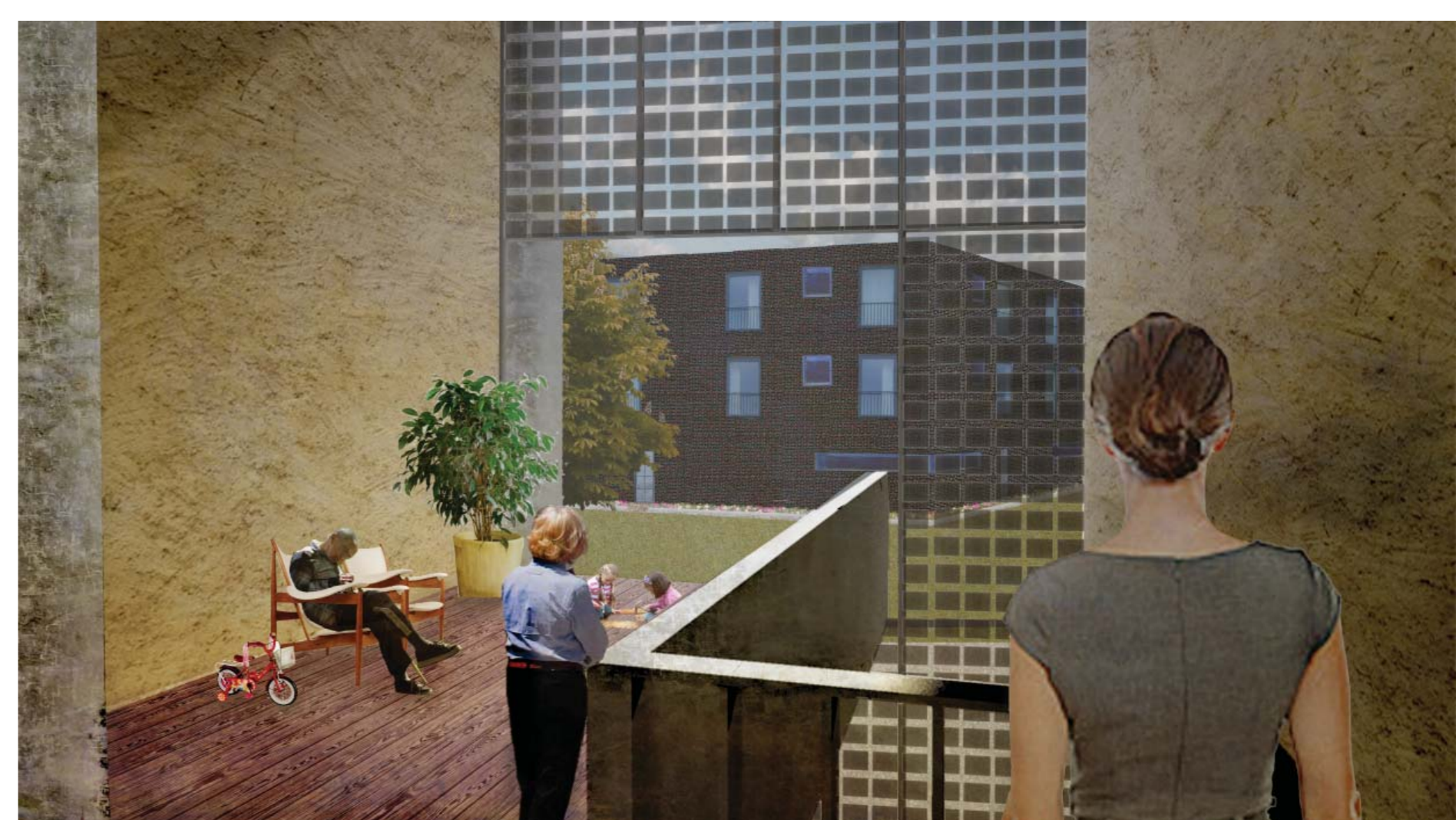


begane grond

1:100

Het portiek:

een sociale schakeling tussen het publieke en collectieve domein

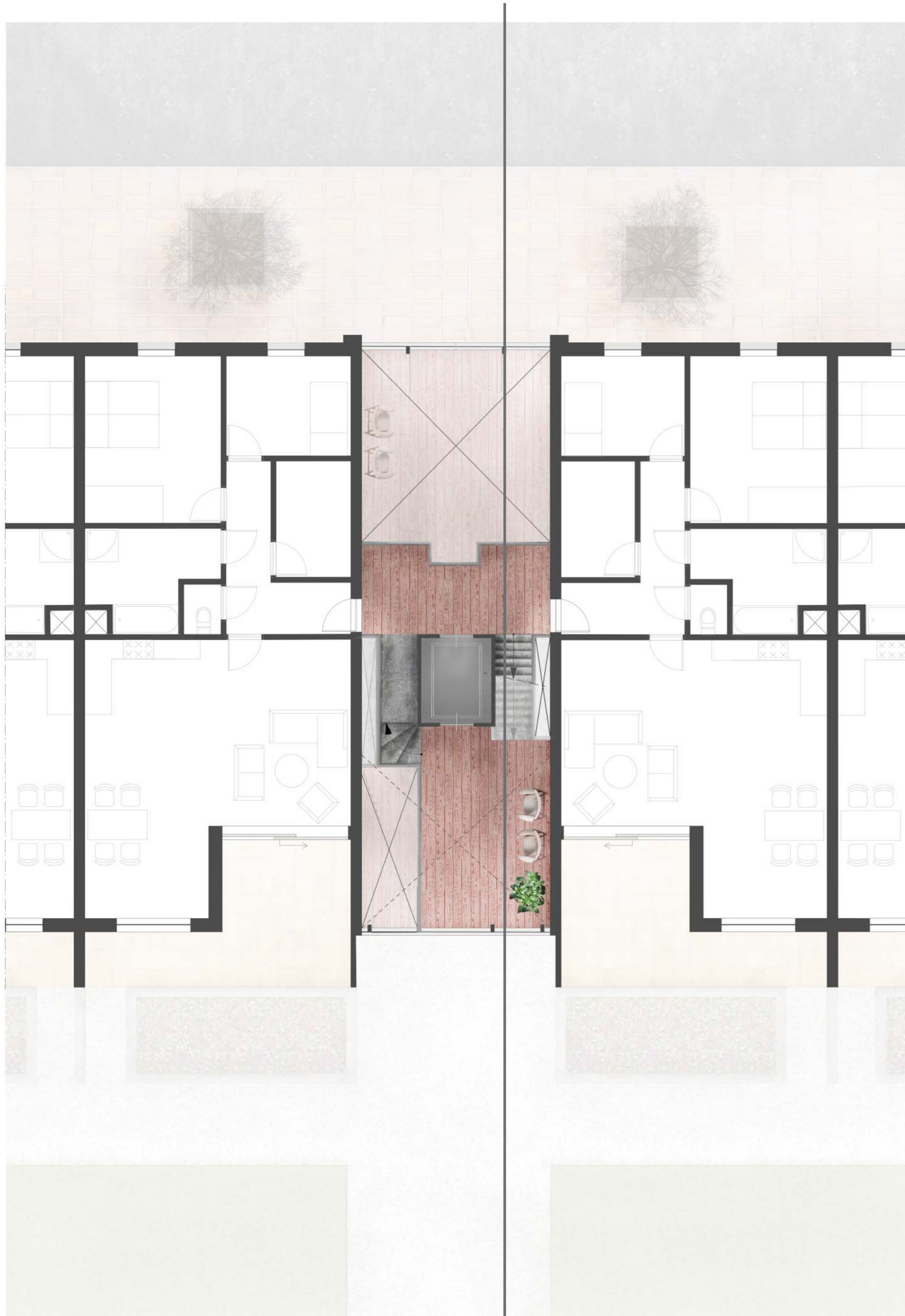


perspectief 3

Door delen van de gevel van PV-cellen te voorzien, en andere delen open te laten worden er zichtlijnen gecreëerd, waardoor een wederzijds contact van binnen en buiten ontstaat. Zo kan er tevens in de winter direct zonlicht binnen vallen, wat van de gezamenlijke verblijfsruimte een behaaglijke ruimte maakt.

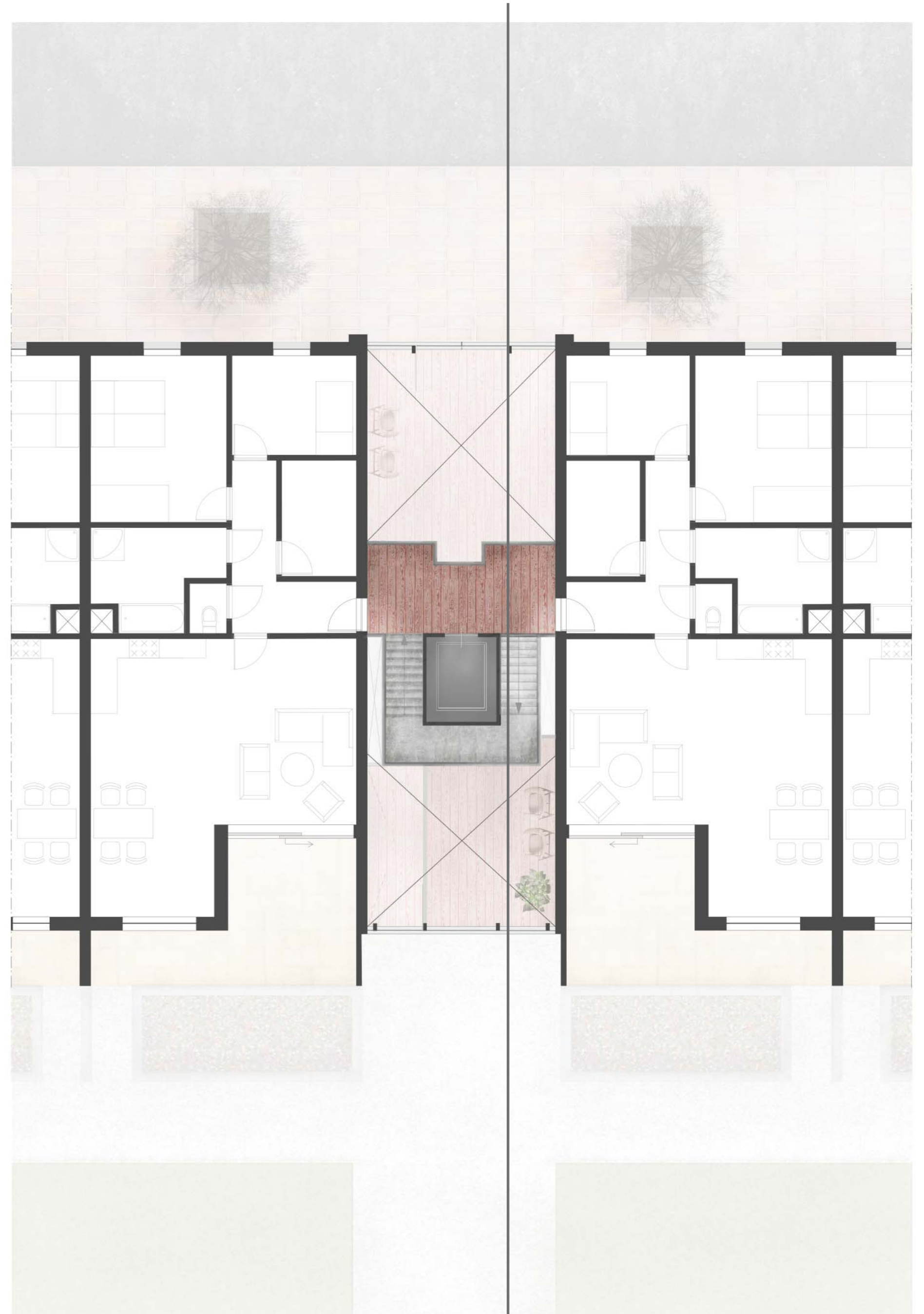


perspectief 2



verdieping 1

1:100



verdieping 2

1:100



parkeergarage

1:100

De routing in het gebouw wordt duidelijk door het gebruik van beton, en de open structuur van de gehele portiek. Het beton zorgt voor een natuurlijke rondgang van verdieping naar verdieping, en start in de parkeergarage, om vervolgens tot verdieping 2 te stijgen. De verblijfsruimten zijn benadrukt door het hout, en op de verdiepingen is ruimte gereserveerd voor het stallen van een eventueel scootmobiel of rollator. Dit om rekening te houden met de levensloopgeschiktheid van de appartementen, en voor het comfort van de doelgroep, vijftigplussers.